

Zmluva o výpožičke

uzatvorená podľa § 659 OZ a § 11 ods.2 Pravidiel prenajímania školského majetku vo vlastníctve Mesta Košice

Článok I. Zmluvné strany

Požičiavateľ:

Štatutárny orgán
So sídlom
Zastúpená
IČO
DIČ
Bankové spojenie
Číslo účtu

: Mesto Košice
: Trieda SNP 48/A, 04011 Košice
: Mgr. Pavel Horňák, riaditeľom ZŠ Kežmarská 30
: 35542624
: 2021635913
: Prima banka
: 0504595001/5600
„ďalej len požičiavateľ“

a

Vypožičiavateľ:

Štatutárny orgán
Sídlo
Zástupca
IČO
DIČ:
Bankové spoj.
Číslo účtu

: Mestská časť Košice-Západ
: Trieda SNP 39, 040 11 Košice
: RNDr. Rudolf Bauer, PhDr., starosta MČ Košice -Západ
: 00690970
: 2020928294
: VÚB Košice-mesto
: 15429512/0200
„ďalej len vypožičiavateľ“

Článok II.

Predmet výpožičky

- 1) Predmetom nájmu sú nebytové priestory, a to 4 triedy, chodba a hygienické zariadenia, nachádzajúce sa v budove ZŠ Kežmarská 30, Košice, stavba so súpisným číslom 309, na parcele č. 856, 857, ktorá sa nachádza v katastrálnom území TERASA a je evidovaná Okresným úradom, katastrálnym odborom v Košiciach na LV číslo 15 641.
- 2) Predmet výpožičky je vo výlučnom vlastníctve Mesta Košice, Trieda SNP 48/A, Košice.
- 3) Predmet výpožičky je vyznačený v grafickej prílohe č. 1, ktorá je neoddeliteľnou súčasťou tejto zmluvy.

Článok III.

Účel výpožičky

Vypožičiavateľ bude prenajaté priestory užívať na účely *zriadenia a prevádzkovania určenej volebnej miestnosti pre Voľby prezidenta SR 2014.*

Článok IV.

Doba výpožičky

Táto zmluva sa uzatvára na *dobu určitú a to dňa*

14. 03. 2014	od 14,00 hod. do 16,00 hod.
15. 03. 2014	od 04.30 hod. do 24,00 hod.
16. 03. 2014	od 24.00 hod. do 02,00 hod., najviac v rozsahu 21,50 hodín.

Článok V.

Podmienky úhrad za služby

1. Vypožičiavateľ sa zaväzuje **prevádzkové náklady** v celkovej výške **156,71 €** uhradiť na účet prenajímateľa vedený v Prima banka a.s., číslo účtu: 0504595001/5600, variabilný symbol č. 214012014 do 31.3.2014.
2. Platby za služby (**prevádzkové náklady**), spôsob ich výpočtu a ich výška sú uvedené vo výpočtovom liste, ktorý tvorí Prílohu č. 2 tejto zmluvy a je jej neoddeliteľnou súčasťou.

**Článok VI.
Práva a povinnosti zmluvných strán**

1. Vypožičiavateľ sa zaväzuje užívať nebytové priestory a jeho zariadenie len v rozsahu a na účel dohodnutý v tejto zmluve.
2. Vypožičiavateľ prehlasuje že bol oboznámený s pokynmi a pravidlami požičiavateľa pre prevádzku budovy, s protipožiarnymi opatreniami a tieto sa zaväzuje dodržiavať.
3. Vypožičiavateľ nesmie bez predchádzajúceho súhlasu požičiavateľa vykonávať stavebné úpravy na predmete výpožičky.
4. Vypožičiavateľ je povinný bez zbytočného odkladu oznámiť požičiavateľovi potrebu opráv, ktoré má urobiť a umožniť vykonanie týchto opráv a iných nevyhnutných opráv, inak vypožičiavateľ zodpovedá za škodu, ktorá nesplnením tejto povinnosti vznikla.
5. Vypožičiavateľ zodpovedá za škodu spôsobenú na vypožičaných priestoroch ním, jeho zamestnancami a tretími osobami v plnej výške. V prípade vzniku škody je vypožičiavateľ povinný uhradiť požičiavateľovi skutočnú škodu.
6. Vypožičiavateľ sa zaväzuje udržiavať poriadok a čistotu v priestoroch, ktoré sú predmetom výpožičky.
7. Vypožičiavateľ nie je oprávnený prenechať vypožičané priestory do užívania tretím osobám.

**Článok VIII.
Záverečné ustanovenia**

1. Zmluva môže byť menená, dopĺňaná a zrušená len formou písomného dodatku k tejto zmluve.
2. Vzťah upravené touto zmluvou sa riadia príslušnými ustanoveniami Občianskeho zákonníka.
3. Zmluvné strany vyhlasujú, že ich zmluvná voľnosť nie je obmedzená, právny úkon je urobený v predpísanej forme, vážne, zrozumiteľne, nie v tiesni za nápadne nevýhodných podmienok.
4. Zmluva je vyhotovená v troch rovnopisoch, z ktorých po 1obdrží vypožičiavateľ a 2 požičiavateľ. Zmluvné strany sa oboznámili s obsahom zmluvy, súhlasia s ním, čo potvrdzujú svojim podpisom.
5. Zmluva je zverejnená na stránke ZŠ Kežmarská 30
6. Táto zmluva nadobúda platnosť dňom podpisu zmluvných strán a účinnosť dňom nasledujúcim po dni zverejnenia na webovom sídle požičiavateľa.

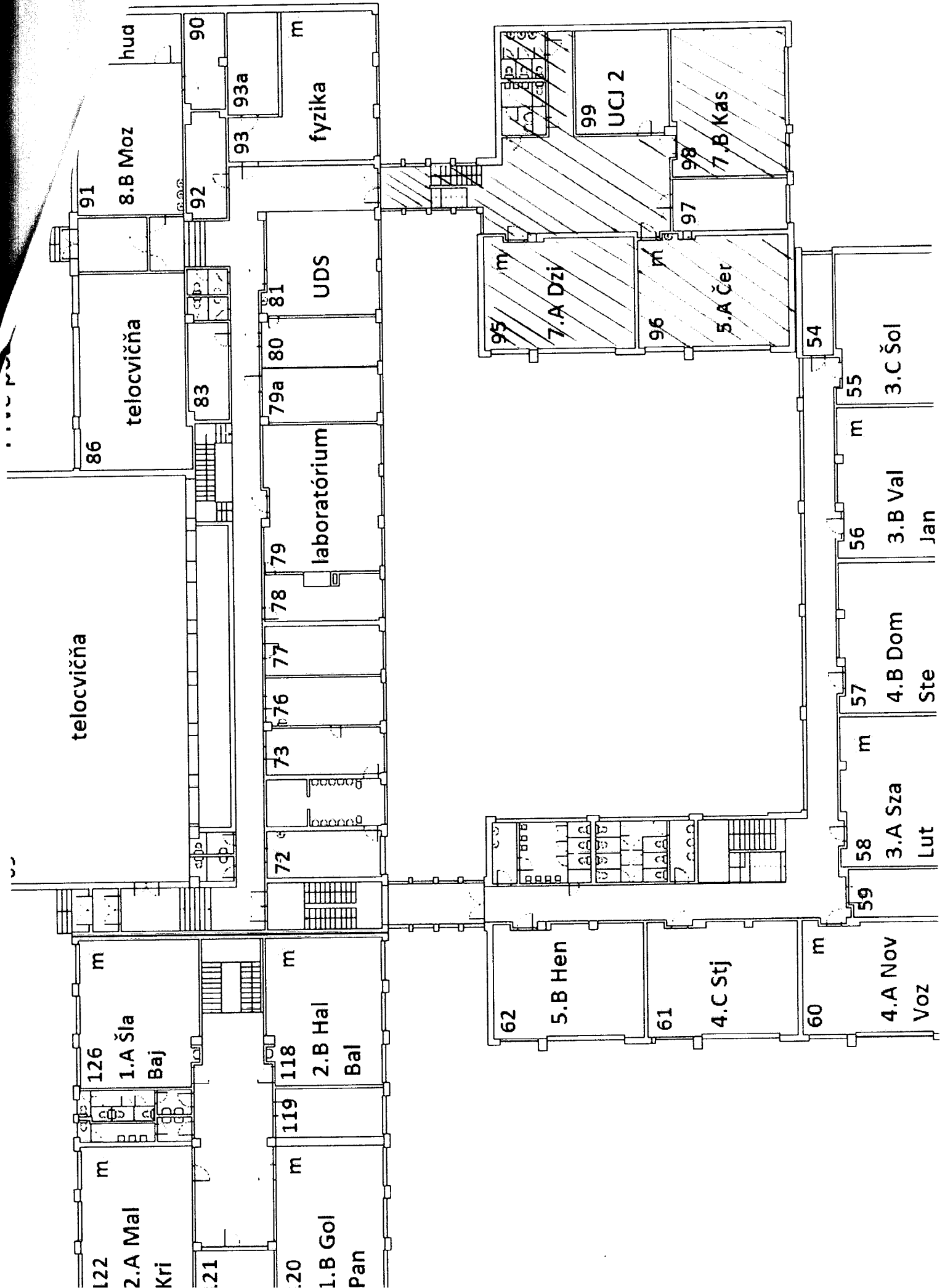
Prílohy: 1.- grafická príloha predmetu výpožičky
2.- predpoklad prevádzkových nákladov

V Košiciach.....
C. B. 2014

V Košiciach.....
C. B. 2014

.....
Pavel Hornák
Mgr. Pavel Hornák
riaditeľ ZŠ Kežmarská 30, Košice

.....
Rudolf Bauer
RNDr. Rudolf Bauer, PhD
starosta MČ Košice - Západ



kuchyňa

jedáleň

strelnica

výmenník

18

29

28

22 m

19

20

21

6.B Sle

23

zbor

24

riaditeľ

25

ZRŠ

26

hos

27

ZRŠ

35

UCJ1

m

17

11

9.B

Gri

m

10

9.C

Kys

9

8.C

Rus

15

6.A

Vaa

40

m

6.C

Gaj

39

m

7

5

4

3

1

Výpočet nájomného a prevádzkových nákladov

1. Nájomné

$$N_c = N_h \cdot S_p \cdot t_p$$

$$N_c = 0,00 \cdot 600 \cdot 0 = 0,00 \text{ €}$$

Celkové nájomné od plochy a času

Nájom za 1m² /hod.Prenajatá plocha
Doba prenájmu v h.

Celkové nájomné od plochy a času

2. Teplo

$$N_m = N_r / S_c$$

$$N_m = 31\,733 / 2\,843 = 11,16 \text{ €}$$

Celkové náklady na teplo za rok na 1m²

Celkové náklady na teplo za rok

Celková vykurovaná plocha budovy

Celkové náklady na teplo za rok na 1m²

$$N_c = \frac{N_m}{24 \cdot 195} \cdot S_p \cdot t_p$$

$$N_c = \frac{11,16}{4\,680} \cdot 600 \cdot 21,50 = 29,77 \text{ €}$$

Náklady v závislosti od plochy a času

Hodiny a dni vykurovacej sezóny

Prenajatá plocha
Doba prenájmu v h.

Náklady v závislosti od plochy a času

3. Studená voda

$$M_{SV} = \frac{\text{počet osôb} \cdot 7m^3}{24 \cdot 200} \cdot N_m \cdot t_p$$

$$M_{SV} = \frac{224}{4\,800} \cdot 2,65 \cdot 21,50 = 24,69 \text{ €}$$

Spotrebovaná studená voda

24 hodín a 200 pracovných dní

Vodné stočné za m³

Doba prenájmu

Spotrebovaná studená voda

4. Zrážková voda

$$M_{ZV} = \frac{N_{zv} \cdot P_o \cdot t_p}{P_{oc} \cdot 365}$$

$$M_{ZV} = \frac{7\,469 \cdot 32 \cdot 2}{500 \cdot 365} = 8,11 \text{ €}$$

Úhrada za zrážkovú vodu podľa osôb

Náklady za zrážkovú vodu ročne

Počet osôb v pre-najatom objekte

Dni prenájmu

Úhrada za zrážkovú vodu podľa osôb

Celkový počet osôb v budove za rok

5. Elektriina

$$S_p = \frac{t_p}{1\,600} \cdot \frac{N_{ec} \cdot S_p}{P_c}$$

$$S_p = \frac{21,50}{1\,600} \cdot \frac{6\,380 \cdot 600}{4\,646} = 15,97 \text{ €}$$

Spotreba elektriny od plochy a času

Doba prenájmu v hodinách

Elektrina za rok v €
Prenajatá plocha

Spotreba elektriny od plochy a času

$$N_m = \frac{t_p}{1\,600} \cdot \frac{N_c \cdot P_o}{P_{oc}}$$

$$N_m = \frac{21,50}{1\,600} \cdot \frac{116 \cdot 32}{500} = 9,67 \text{ €}$$

Náklady na pre-nájom elektromera

Doba prenájmu v hodinách

Platby za elektromery
Počet osôb v objekte

Náklady na pre-nájom elektromera

Upratovanie priestorov-upratovačka:
Odomýkanie, zamykanie, služba

3,50 € x 4 hod

14,00 €

3,70 € x 21,5 hod.

79,55 €

$$N_p = N_{náj} \cdot N_{prev}$$

$$N_p = 0,00 \cdot 156,71 = 156,71 \text{ €}$$

Celkové náklady od plochy a času

Celkové nájomné od plochy a času

Celkové prevádzkové náklady od plochy a času

Celkové náklady od plochy a času